

博愛会病院

参加無料

健康教室

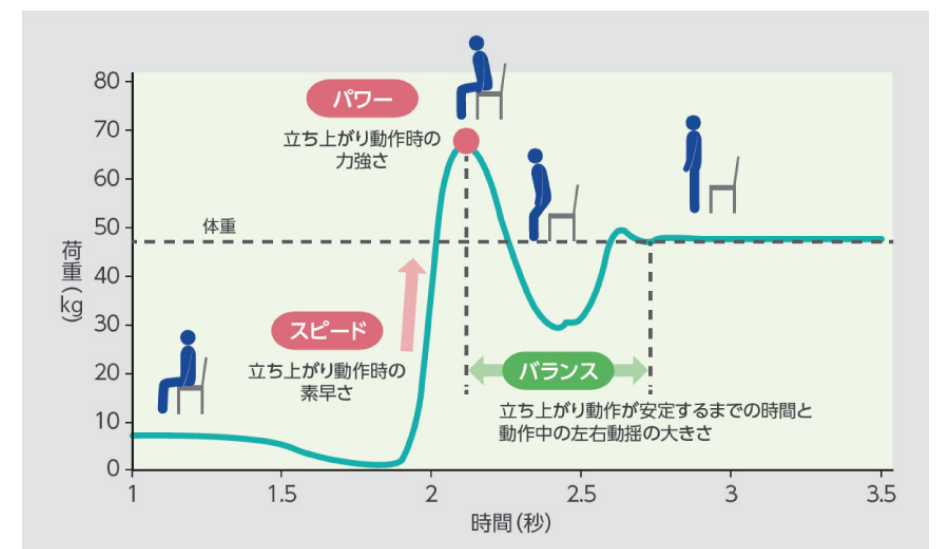
★ 運動機能測定・体組成測定

筋肉量や体脂肪量、内臓脂肪量などを本格的な機械を用いて計測します！さらに、椅子からの立座り動作を分析して、筋力やバランスを評価できる機械も一緒に体験できます！



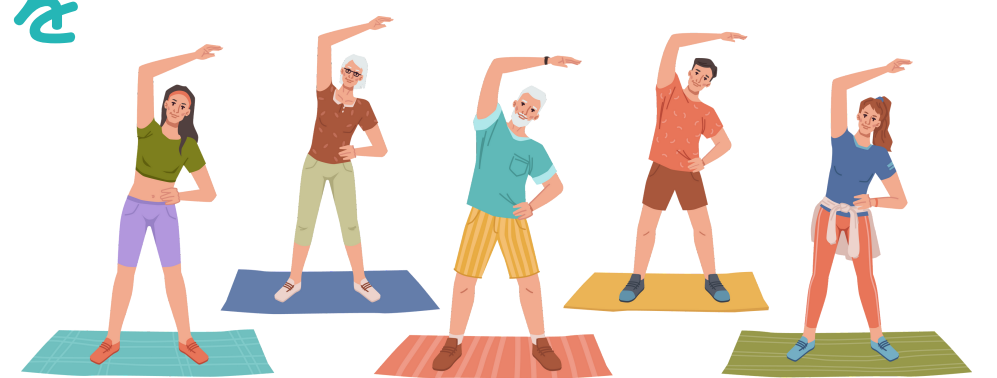
TANITA
体組成計

TANITA(ザリッツ)を用いた
運動機能測定



★ 運動教室

病院の理学療法士・健康運動指導士が実践する運動教室です！楽しくストレッチやトレーニングを体験し、自宅でも簡単にできる運動を学ぶことができます！健康な身体を維持してロコモ予防にも効果的な運動を一緒にやってみませんか？



2023年12月9日(土)

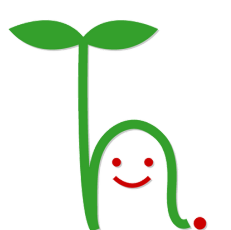
お問合せ・お申込はお電話から

時間：14:00～15:30

☎ 092-741-2626

会場：博愛会病院 外来

特定医療法人財団博愛会
博愛会病院



定員：15名 (先着順)

担当：本田 (内線6279)